

## Resonancia magnética Multi-Position™

(Las siguientes fotos son vistas interiores)



Este singular equipo de resonancia magnética puede explorar cualquier región del cuerpo. Aunque la mayoría de los pacientes son escaneados sentados, también pueden estar de pie, inclinados o acostados, según la región de interés y la razón por la cual se realiza el examen mediante resonancia magnética.

## Lo que el paciente ve...



### Resonancia magnética Multi-Position™

El equipo de resonancia magnética Upright™ (también llamado Stand-Up™) es diferente a otros equipos de exploración, porque puede escanear a los pacientes en CUALQUIER POSICIÓN. Otros equipos de resonancia magnética solo pueden escanear a los pacientes acostados. El equipo de resonancia magnética Stand-Up también puede escanear a los pacientes acostados; sin embargo, si un paciente tiene, digamos, dolor en la región lumbar solamente cuando está sentado o de pie, no tiene sentido escanearlo acostado. Solo el equipo de resonancia magnética Stand-Up puede escanear a los pacientes en la posición pertinente a sus síntomas (cualesquiera que estos sean), incluyendo posiciones QUE SOPORTEN PESO, es decir, sentados, de pie e inclinados. Esta capacidad exclusiva le ha permitido al equipo de resonancia magnética Stand-Up realizar diagnósticos más exactos, ya que detecta numerosos problemas que otros equipos de este tipo han subestimado o pasado totalmente por alto.

El equipo de resonancia magnética Stand-Up puede brindar imágenes diagnósticas del cuello (región cervical), de la parte baja de la espalda (región lumbar) y de las articulaciones del cuerpo en su gama completa de movimiento. Las vistas de la columna vertebral (en flexión y extensión), por ejemplo, suelen ofrecer información de importancia vital que los médicos necesitan a fin de poder lograr óptimos resultados para sus pacientes. Ningún otro equipo de resonancia magnética puede hacer esto.

### Imágenes de alta resolución

El equipo Upright opera con una fuerza de campo magnético de 0.6 Tesla, por lo que es dos veces más potente que la mayoría de los equipos de resonancia magnética abierta. Un poderoso campo magnético, junto con un avanzado software y hardware, le permiten al equipo Stand-Up producir imágenes de excepcional calidad.

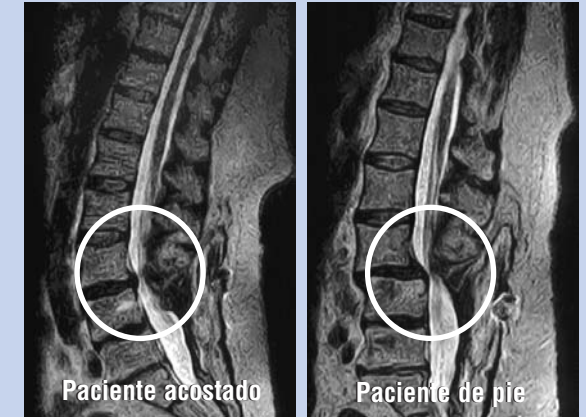
### Resonancia magnética Patient-Friendly™

El equipo de resonancia magnética Upright es, sin duda alguna, el más cómodo para cualquier paciente. La mayoría de los pacientes son escaneados cómodamente sentados frente a un televisor con pantalla de 42 pulgadas. El diseño del equipo de resonancia magnética Stand-Up elimina prácticamente la posibilidad de una reacción claustrofóbica por parte del paciente, e incluso tiene capacidad para pacientes de gran volumen corporal.



Over 350 lbs.

## Lo que el médico ve...



### el mismo paciente... el mismo escáner... el mismo día

Estas son imágenes de la región lumbar de un paciente que fue operado de la espalda, pero seguía teniendo dolor. La imagen de la izquierda fue obtenida con el paciente acostado. Esta muestra una alineación normal de las vértebras. Sin embargo, cuando el paciente fue escaneado de pie con el mismo equipo y el mismo día (imagen de la derecha), se vio claramente una notable inestabilidad vertebral. Este problema solo pudo verse cuando el paciente fue escaneado de pie, y hubiera sido pasado por alto con un equipo de resonancia magnética convencional (paciente acostado).

(Imágenes cortesía del Dr. M. Rose: Rose Radiology Centers)



**¿Qué es la resonancia magnética?**

La resonancia magnética (MRI, por sus siglas en inglés) es una forma segura, indolora y no invasiva de observar el interior del cuerpo humano sin necesidad de radiografía (rayos X).

El equipo de resonancia magnética utiliza un potente imán y señales de radio para lograr que los átomos de hidrógeno del cuerpo envíen sus propias miniseñales de radio. [Dado que aproximadamente un 70% del cuerpo humano está compuesto de agua (H2O), cada parte del mismo, desde los pies hasta la cabeza, tiene numerosos átomos de hidrógeno.]

Una antena altamente sensible (bobina receptora) se coloca alrededor o cerca de la región del cuerpo que el médico remitente desea que se examine. La bobina detecta las miniseñales de radio que emite la región objetivo, y las envía a computadoras que las utilizan para crear imágenes.

Un radiólogo especialmente capacitado analiza las imágenes en busca de anomalías, o quizás para descartar ciertos tipos de problemas. Seguidamente, el radiólogo le entrega un informe completo al médico remitente.

**¿Cómo me preparo para el examen de resonancia magnética?**

No se requiere ningún preparativo especial. Usted puede tomarse todas sus medicinas regulares y seguir sus programas habituales.

Sin embargo, es importante que se vista adecuadamente para dicho examen. Dado que el equipo de resonancia magnética utiliza un campo magnético para tomar fotos, cualquier objeto metálico en su ropa o en su persona, que esté cerca de la región examinada, pudiera afectar la calidad de las mismas y obligarle a volver para repetirse el examen.

Le sugerimos que se ponga ropa deportiva, ya que es cómoda y tiene pocas (o no tiene) piezas metálicas. No lleve consigo objetos tales como prendas, presillas de pelo, piercings, monedas, llaves, lentes - cualquier cosa que tenga metal.

Quítese el maquillaje, y comuníquelo al personal si usted tiene tatuajes en alguna parte del cuerpo, incluso en los ojos o las cejas.

**¿Qué va a suceder?**

Una vez que el técnico en MRI le haya colocado en posición adecuada y empiece a escanearle, trate de mantenerse lo más inmóvil posible. Cualquier movimiento puede afectar la calidad de las fotos. Si se mueve demasiado, puede ser que tenga que volver en otra ocasión para repetirse el examen. Usted no sentirá nada durante el examen, pero sí escuchará ruidos sordos. Estos ruidos los hace el escáner mientras trabaja.

La mayoría de los exámenes toman de 20 s 30 minutos. Un examen puede tardar más si el médico remitente ordena fotos adicionales. El técnico en MRI puede decirle cuánto tiempo tomará su examen.

**Medidas importantes de precaución**

Dado que el equipo de MRI funciona con un fuerte campo magnético, pudiera resultar peligroso para aquellas personas que tengan algún objeto metálico dentro del cuerpo.

**Si usted tiene puesto un marcapasos, no deje que le hagan este tipo de examen. Puede ocasionarle la muerte. Asimismo, ningún visitante que tenga puesto un marcapasos podrá ingresar a la sala de MRI.**

Si alguno de los siguientes puntos se aplica a su caso, comuníquese al personal de MRI de inmediato:

- Marcapasos
- Cirugía previa del corazón o de las válvulas cardíacas
- Cirugía previa del cerebro
- Presillas de aneurisma cerebral
- Embarazo o posible embarazo
- Parche medicamentoso

**Otras medidas de precaución**

Si alguno de los siguientes puntos se aplica a su caso, comuníquese al personal de MRI. En la mayoría de los casos, se le hará a usted el examen de todas formas, pero deje que sean ellos quienes decidan.

- Aparato para sordos
- un cuerpo extraño de metal en el ojo
- Limallas en el ojo
- Neuroestimuladores (TENS)
- Implantes metálicos
- Una bomba o un dispositivo para infusión de medicamentos
- Implantes auditivos
- Filtro de vena cava inferior
- Alambres quirúrgicos o grapas quirúrgicas
- Reemplazos o clavos para huesos o articulaciones
- Tornillos, clavos, varillas o planchas de metal
- Anillos o diafragmas anticonceptivos
- Prótesis dentales permanentes
- Implantes de pene
- Heridas de bala, de balín o de metralla
- Filtros o espirales vasculares

**Lo que debe traer para su examen de MRI:**

- Una identificación con foto
- Información sobre su seguro
- Una nota, receta u orden del médico por escrito para dicho examen

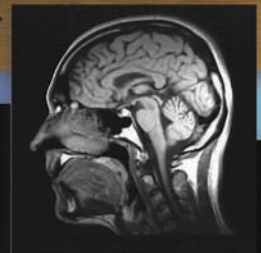
**Lo que NO PUEDE traer a la sala de MRI:**

*(La máquina puede dañarlos.)*

- Aparato para sordos
- Relojes de pulsera
- Tarjetas de crédito
- Tarjetas de banco
- Teléfonos celulares
- Localizadores

**Un servicio excepcional**

- Coordinación de citas a conveniencia del paciente
- Coordinación de citas para el mismo día (emergencias)
- Lectura de resultados en el mismo día (a solicitud)
- Radiólogos certificados por la Junta
- Un radiólogo disponible para consulta
- Un personal amable, dedicado y altamente capacitado
- Una atención profesional, humanitaria y personalizada
- Citas para primeras horas de la mañana, la noche y los fines de semana
- Participación con la mayoría de las compañías de seguro
- A solicitud de su médico, usted puede llevarse las películas fotográficas
- Acuerdos financieros para pacientes de bajos recursos



RESONANCIA MAGNÉTICA UPRIGHT